

Добрый день!

Для подключения к запланированной видеоконференции просим Вас ознакомиться с информацией ниже!!! Если у Вас не получается подключиться, изучите возможные варианты решения проблем в конце инструкции.

ВКС проводится по открытым каналам связи (Internet).

Для подключения к видеоконференции, воспользуйтесь бесплатным программным обеспечением – VINTEO Desktop,

<https://download.vinteo.com/VinteoClient/win/Vinteo.Desktop-1.11.1.exe>

Выберите свою операционную систему и скачайте последнюю версию клиентского ПО.

Downloads Vinteo LLC

Name	Last modified	Size	Description
← Parent Directory			
■ AstraLinux/			<= Астра Линукс
■ linux/			<= Линукс
■ mac/			<= Макбук
■ win/			<= Виндовс

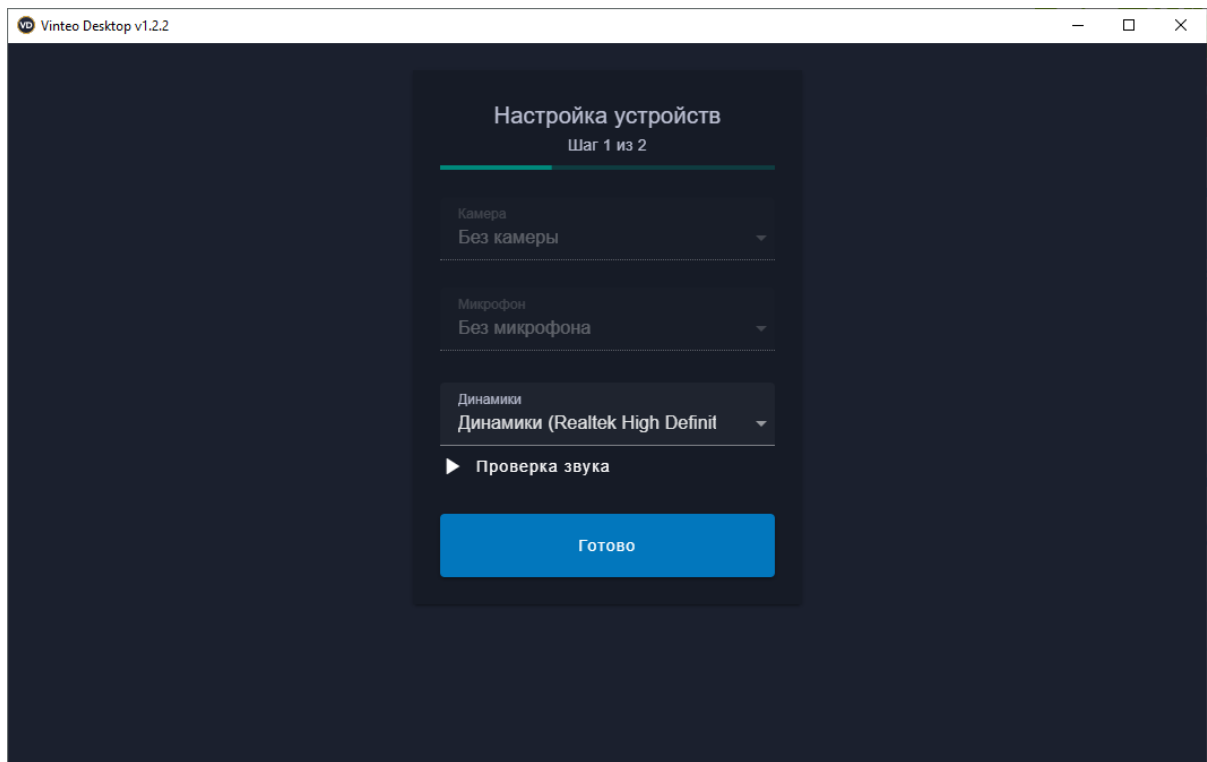
Vinteo LLC

Если клиентское ПО ранее было установлено на компьютере, то **в обязательном порядке** следует проверить номер установленной версии (в настройках пункт «О программе») и, при наличии новой версии на **официальном сайте** разработчика ПО, обновить клиентское ПО на компьютере!!!

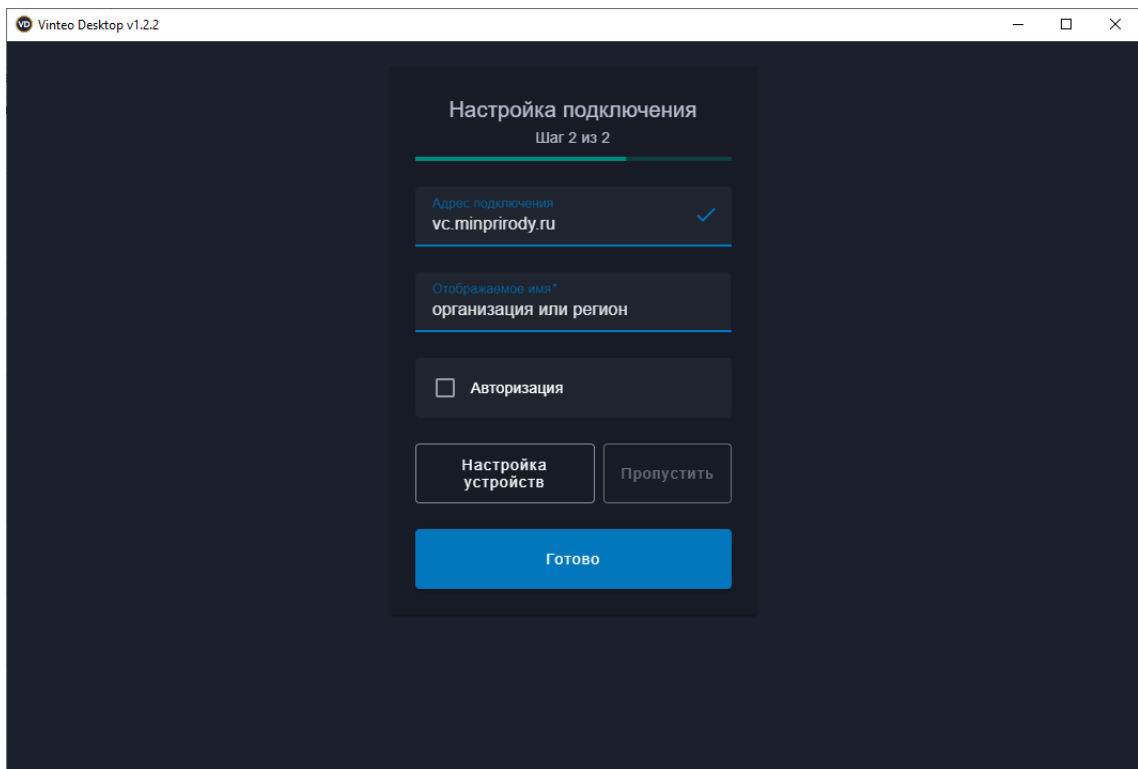
На компьютере необходимо наличие микрофона (для аудио-связи) и веб-камеры для полноценного участия в видеоконференцсвязи.

- Запустите приложение Vinteo Desktop.
- Первоначальная настройка - Выберите свою камеру, микрофон и динамики.

Звук можно проверить соответствующей кнопкой.



- В поле «**Адрес подключения**» необходимо ввести **vc.minprirody.ru**
- Поле «**Отображаемое имя**» следует заполнить следующим значением:
 - Сокращенное наименование субъекта РФ, если Вы представляете орган власти субъекта. Достаточно указать, например - Область\Край (например, Владимирская область).
 - Сокращенное наименование организации, если Вы представляете организацию. Например: ГЗ Владимирский
 - Фамилию и инициалы участника, в случае выхода на связь из дома и т.п.



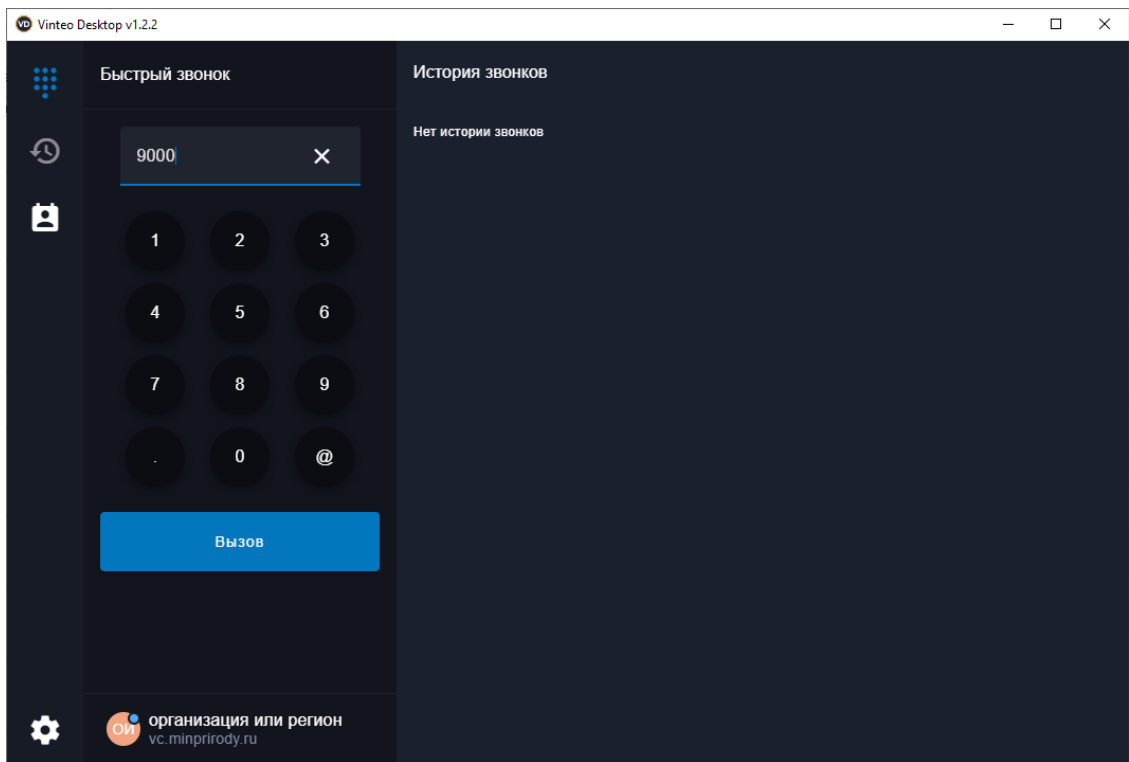
При наличии у Вас ранее выданного логина и пароля установите галочку «**Авторизация**» и заполните поля «**Пользователь**» и «**Пароль**» предоставленными Вам данными.

Если у вас нет логина\пароля постоянного пользователя, то галочку «**Авторизация**» ставить **НЕ НАДО!**

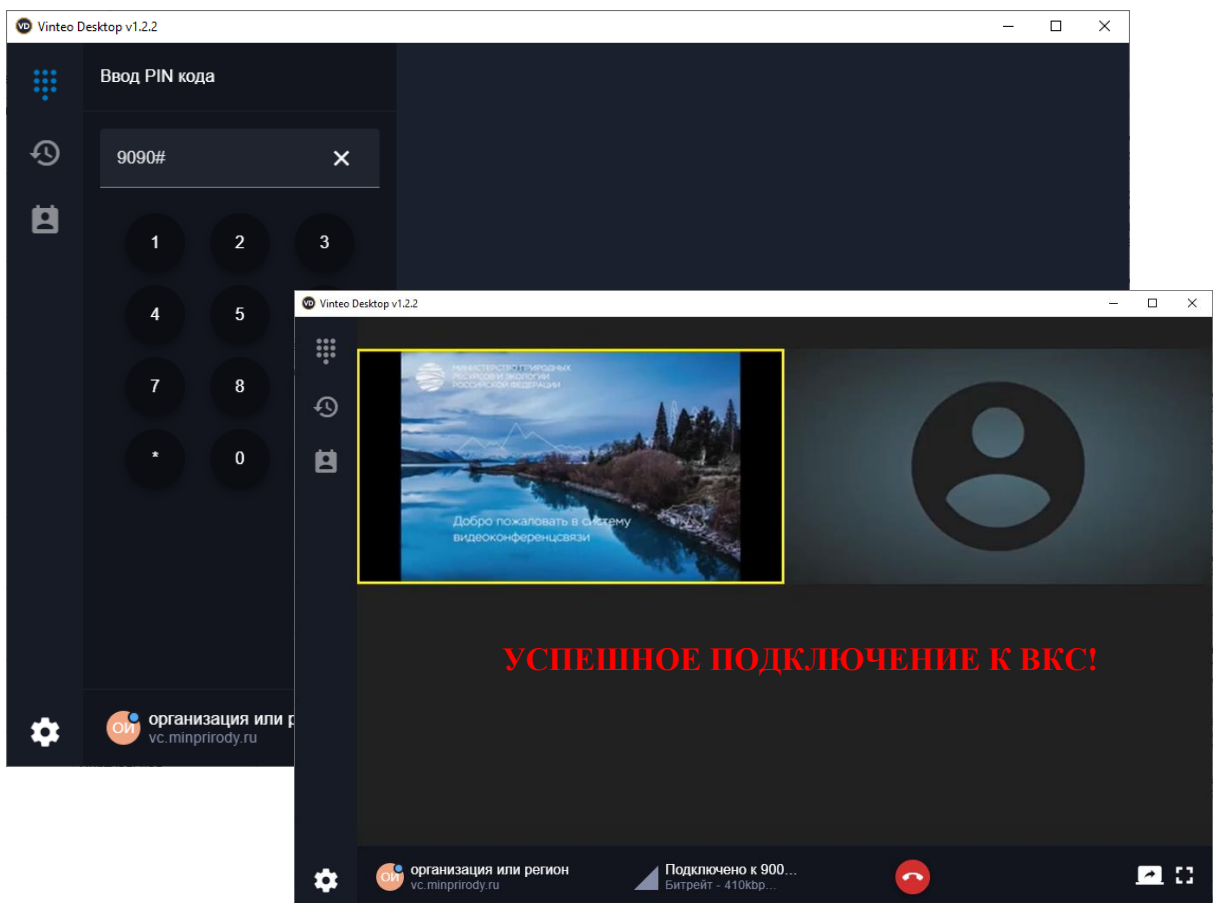
- Далее наберите номер конференции (пример 9000) и нажмите **ВЫЗОВ**.




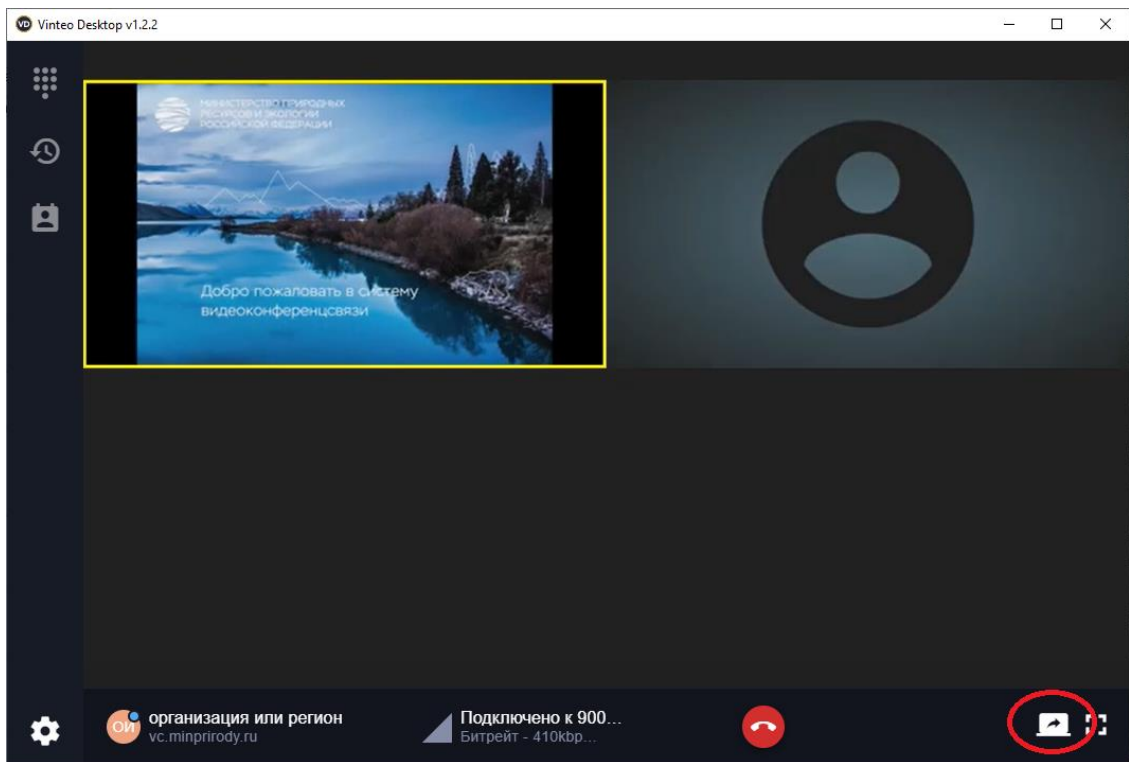
- Если панель набора не отображается, то вызываете ее иконкой в левом верхнем углу.



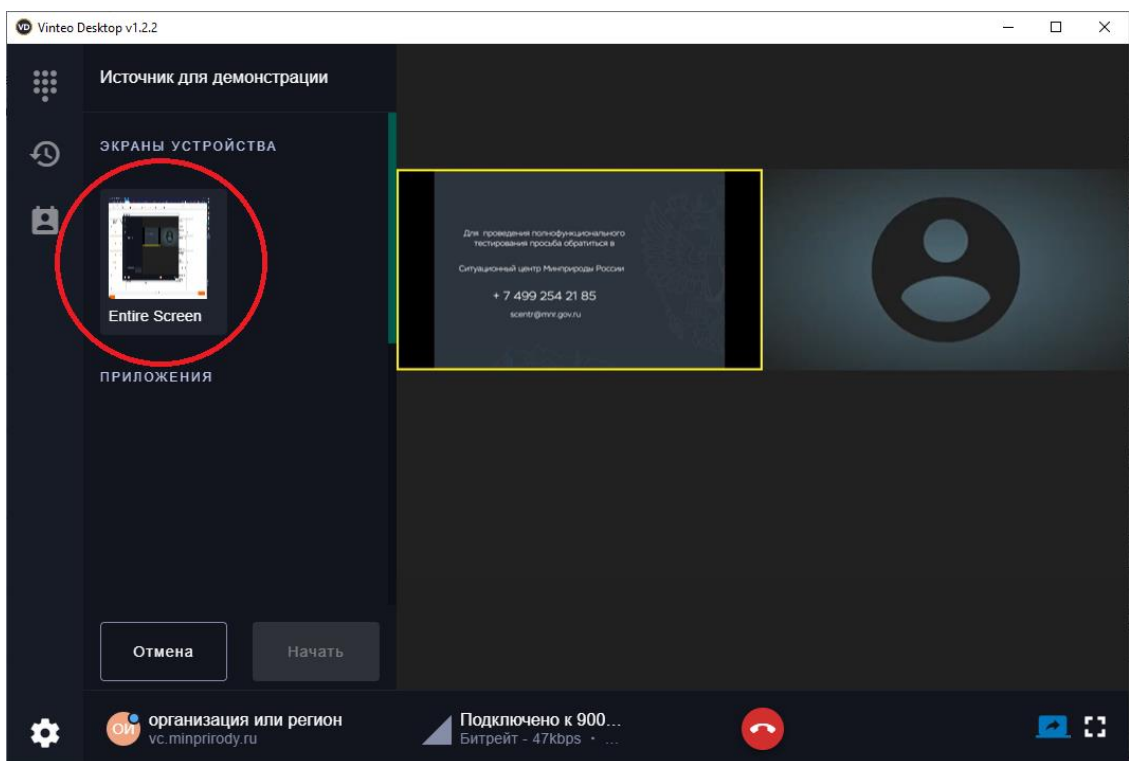
- Далее введите Пин-код и символ - решетка #.



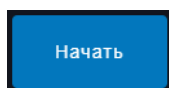
- Если Вам требуется показ презентации или демонстрация экрана рабочего стола, используйте кнопку , находится в правом нижнем углу.

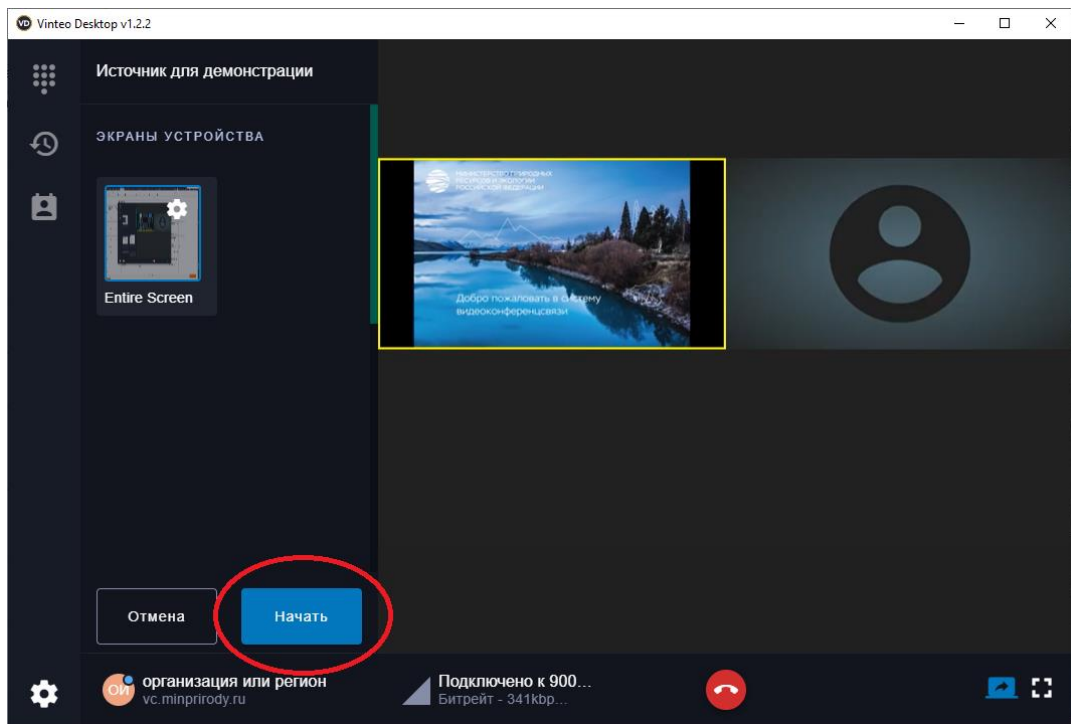


- Далее выберите **ENTIRE SCREEN**

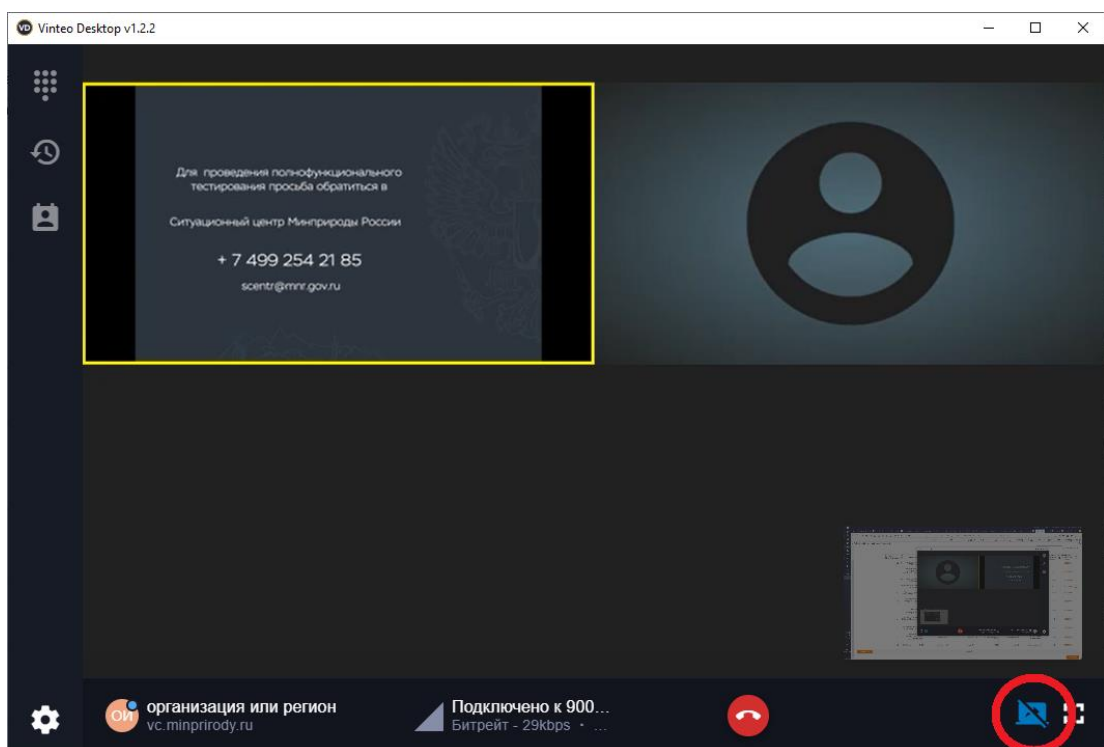


Нажмите – **НАЧАТЬ**






В левом нижнем углу отображается изображение, которое Вы демонстрируете в конференцию, саму программу можно свернуть.



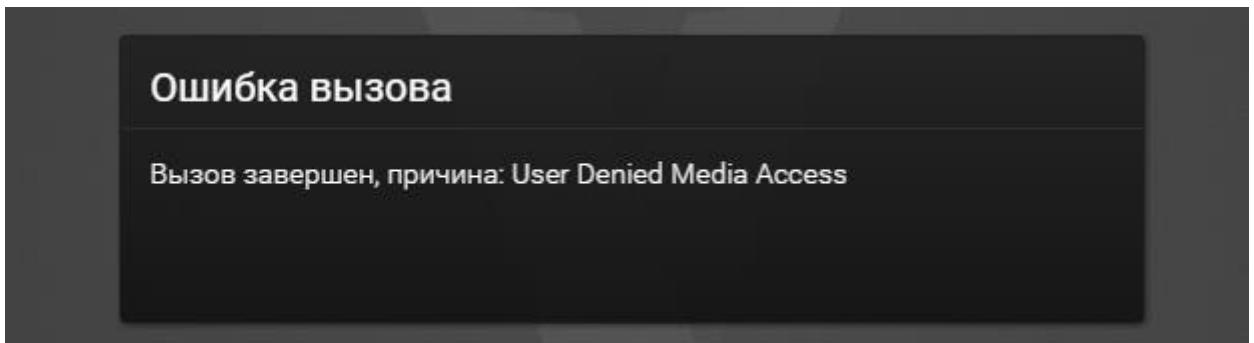
Для завершения показа, разворачиваете программу и нажимаете кнопку 

Если вам потребуется изменить настройки, воспользуйтесь кнопкой шестеренки в левом нижнем углу. 

Протестировать соединение Вы можете с момента получения данного письма.

Частые ошибки при подключении:

1. Если, после нажатия кнопки вызова, получаете данное сообщение.



Причиной ошибки является отсутствие доступа клиентского приложения ВКС к медиа устройствам (это могут быть - камера, микрофон, динамики).

- Проверьте, присутствует ли вывод изображения с камеры в момент запуска программы.
- Вы должны видеть изображение, транслируемое с камеры.
- Проверьте, выбрана ли камера в настройках программы, микрофон, динамики.
- Вариантов выбора микрофонов, динамиков, может быть несколько, требуется выбрать действующие.

2. Неактивна кнопка вызова.

Кнопка вызова неактивна при отсутствии подключения к серверу. При этом индикатор статуса подключения в состоянии «Отключен».

- Проверьте настройки программы, в частности правильность имени сервера, а также отсутствие блокировок подключения брандмауэром или антивирусом.
- Также, возможно проблема на стороне вашей сетевой инфраструктуры или провайдера.
- Требуется открыть порты для IP адреса **194.242.30.158**
- Либо все, для этого IP, либо минимально необходимые, нижеследующие:

TCP: 80, 443, 1720, 1731, 3220 - 3235, 3478, 5060

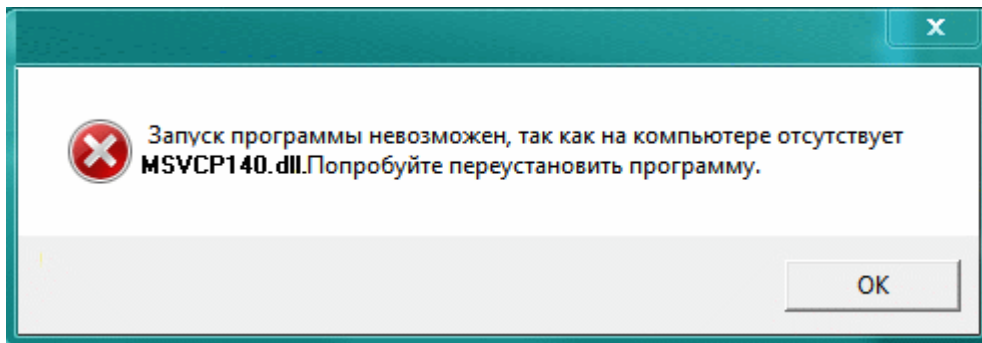
UDP: 1718 - 1720, 3230-3247, 5060, 50000-65000

Для проверки рекомендуется (если есть такая возможность) произвести подключение через альтернативного провайдера, например мобильную сеть. Большинство современных смартфонов позволяет при подключении кабелем к ПК раздать интернет через него, или через WiFi в случае с ноутбуком.

3. Вызов проходит, но виден только черный экран и через 15 секунд отключается

Проблема в отсутствии доступа по вышеуказанным портам, решение аналогичное предыдущему пункту 2.

4. Сообщение об ошибке «Отсутствует библиотека MSVCP140.dll»



- Скачайте с сайта Майкрософт пакет Visual C++ для Visual Studio 2015
<https://www.microsoft.com/ru-ru/download/details.aspx?id=48145>
- Выберите файл для загрузки, соответствующий разрядности вашей операционной системы, установите и перезагрузите компьютер.

Вы всегда можете позвонить нам в Ситуационный Центр Минприроды России
С 8-00 до 18-00 по Москве.
По телефону +7(499) 254-21-85,
Почта scentr@mnr.gov.ru